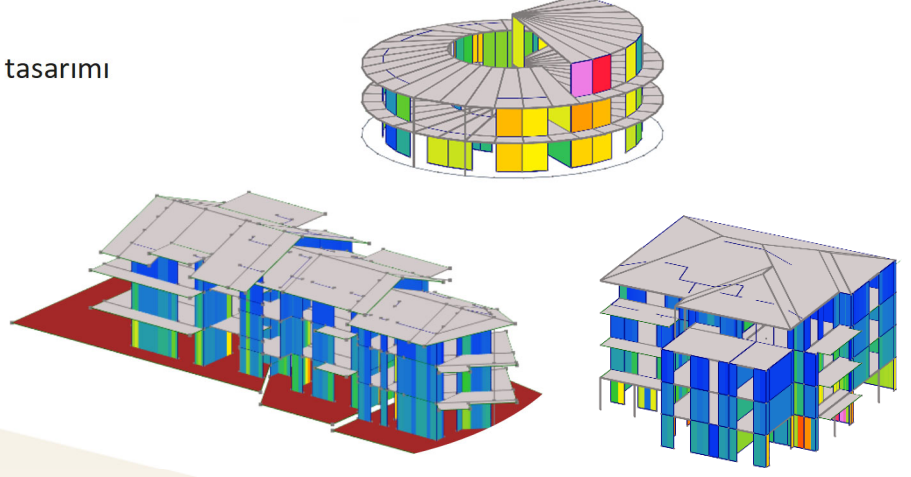


## Kereste/Ahşap Perde Duvar Yapılarının Analizi için Yapısal Tasarım Yazılımı

Kereste CLT veya platform çerçeve binaların tasarımı  
ve Yapısal analizi için mühendislik yazılımı  
Trento Üniversitesi'nden doğan TimberTech  
tarafından geliştirilmiştir



## Yapısal ahşap tasarımı hiç bu kadar basit olmamıştı.

### STANDARTLAR VE YÜKLER

Ulusal Uygulama Belgelerine sahip Eurocode Kodları

### SİSMİK ANALİZ

- Yazılım, birleşimlerin katkısını dikkate alarak duvarın yanal sertliğini otomatik olarak hesaplar
- Eşdeğer doğrusal statik analiz ve Modal lineer dinamik (response spektrumu) analizi

### KONTROLLER

- CLT ve platform çerçeve duvarları
- CLT duvarlarında dikey derzler
- Birleşimler: tespit civatları, köşebentler, vidalar, çiviler
- Ahşap tavanlar (zemin katları, masif ahşap zeminler ve CLT DÖŞEMELERİ)
- Kereste veya çelik kirişler ve kolonlar
- Kirişlerin yanal burkulması

### MALZAME VERİTABANI

Kereste elemanlarının ve ahşap malzemelerin önceden yüklenmiş özellikleri

- Kereste malzemeleri: sert ağaç, yapışkan lamine ahşap, CLT, kontrplak, OSB, alçıpan levha, LVL, SWP, Duo / Trio
- Çelik Malzeme Sınıfları
- Bağlantılar: tespit civatları, köşebentler, delikli çelik levhalar ve kayışlar, vidalar, çiviler

### TASARIM HESAPLAMA RAPORU

Yazılım otomatik olarak Microsoft Word formatında dışa aktarabileceğiniz net ve ayrıntılı bir teknik tasarım hesaplama raporu üretir.

### İÇE VE DIŞA AKTARMA

Çizimleri Autocad dxf formatında içe ve dışa aktarma